

Verankeren van kunst in het sociaal domein

Warner Werkhoven, Kunstloc Brabant

Verankeren van kunst in het sociaal domein

- Zorgkosten lopen uit de hand
- Onzinzorg: voor ongeveer de helft van alle behandelingen is onvoldoende wetenschappelijk bewijs dat die behandeling zin heeft.
- Er is steeds meer wetenschappelijk bewijs dat kunst resultaten boekt in de zorg
- Kunst wordt incidenteel gefinancierd in de zorg

Verankeren van kunst in het sociaal domein

Dit is een taai vraagstuk. Deze gaan we benaderen vanuit de volgende overtuigingen:

- Liefde voor het probleem, niet de oplossing (eerst vraagstuk goed doorgronden)
- Wees niet bang voor complexe opgaven (complexiteit vereist ontrafelen vele mechanismes)

Verankeren van kunst in het sociaal domein

Systembenadering

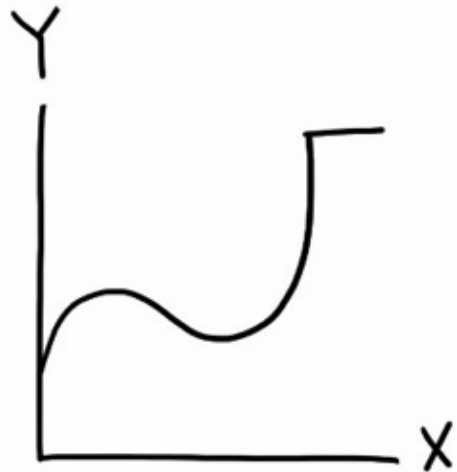
- System in the room

Twee gasten met brede blik:

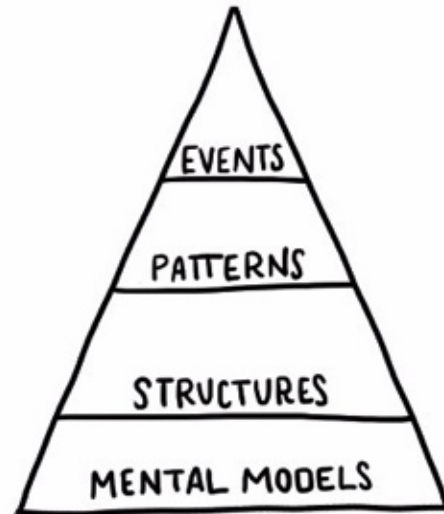
- Ad van Rijen, bestuurder Wij Zijn Traverse Groep
- Claudia Marinelli, specialist cultuurparticipatie LKCA

Verankeren van kunst in het sociaal domein

TYPES OF SYSTEM MAPPING



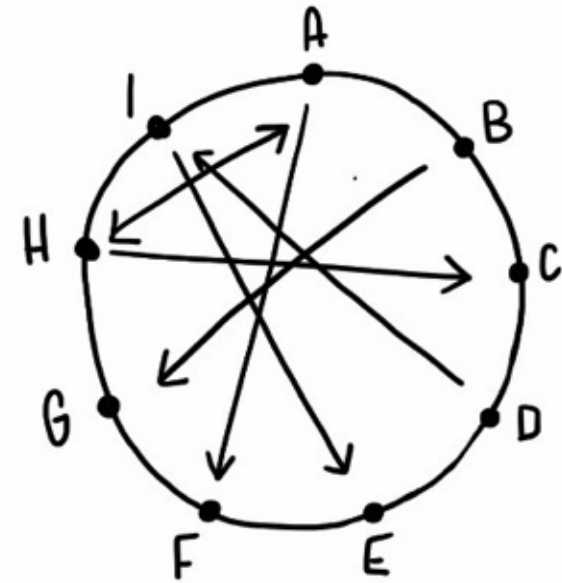
BEHAVIOUR OVER
TIME GRAPHS



ICEBERG
MODEL



CAUSAL LOOP
DIAGRAMS



CONNECTED
CIRCLES

Verankeren van kunst in het sociaal domein

Ijsberg-benadering:

1. Wat zie je?
2. Is dit vaker gebeurd/ zal het vaker gebeuren?
3. Waardoor komt dat?
4. Hoe wordt hier naar gekeken?

Afronding en vervolgacties